

# ORGANIZACIÓN COMITÉ CENTRAL Y MOVIMIENTO INTERNACIONAL LMC.

## INTRODUCCIÓN

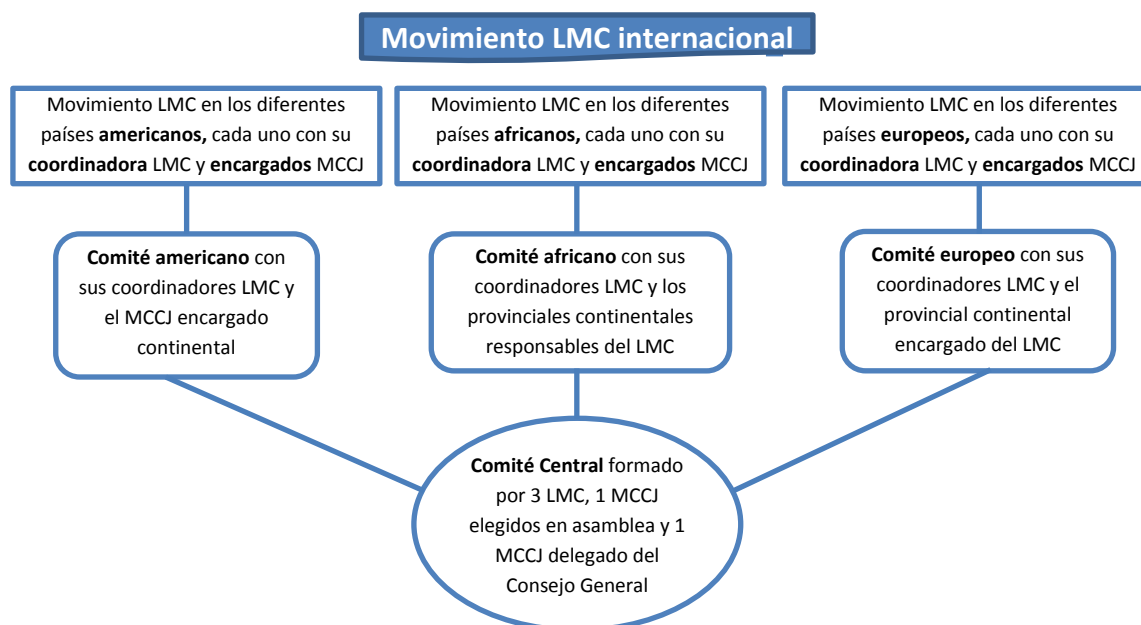
El presente documento pretende sentar las bases organizativas que nos permitan consolidarnos como movimiento Laicos Misioneros Combonianos (en adelante LMC) a nivel internacional y en cada uno de los países presentes.

El mismo no pretende ser un directorio donde se defina que es el LMC ya que para ellos tenemos los distintos acuerdos tomados en las asambleas internacionales, continentales y de cada país. En este sentido entendemos que dichos documentos son una expresión de lo que somos y queremos ser como movimiento como respuesta a nuestra vocación LMC, donde reconocemos el ritmo de cada país pero a la vez caminamos con la firme convicción hacia una camino internacional que permita aunar los elementos esenciales de la vocación LMC respetando a la vez la diversidad de cada país.

## GOBIERNO DEL MOVIMIENTO

### Organigrama LMC

Los directorios de cada país, los acuerdos continentales e internacionales definen las distintas responsabilidades.



### Asamblea internacional

Está constituida por los representantes de los distintos países donde el movimiento LMC está implantado. Cada país (o provincia comboniana) estará representada por dos LMC y un representante MCCJ de la misma con derecho a voto.

El sistema de votación en la Asamblea:

Las decisiones deben tomarse, como norma general, por consenso.

- Las votaciones serán a mano alzada, salvo que algún miembro LMC solicite voto secreto, necesitándose mayoría absoluta en la 1ª votación o mayoría simple en las siguientes.
- Para elegir al Comité Central se intentará llegar a un consenso, o al menos se realizará un debate con propuestas, de manera que se pueda escuchar el sentir de la asamblea en cuanto a la idoneidad de la composición y de los/as candidatos/as. Posteriormente se presentarán los candidatos/as y se procederá a la votación. El voto será secreto y se necesita mayoría absoluta en la 1ª votación o mayoría simple en las sucesivas.
- Para votar decisiones que modifiquen los consensos de asambleas precedentes se necesitará la aprobación por 2/3 de la asamblea.

La asamblea general se reunirá cada 6 años.

A los tres años de la realización de la asamblea se reunirá una comisión formada por el Comité Central y los coordinadores continentales con el fin de ver la marcha de los compromisos asumidos en la asamblea.

Se preparará un documento de trabajo para ser llevado a las bases para preparar la asamblea general de manera que se facilite al máximo la participación de todos los LMC.

### **Comité central:**

El comité central estará compuesto por 3 LMC y 1 MCCJ elegidos en asamblea, así como con 1 MCCJ delegado por el Consejo General de los MCCJ. De entre los miembros del comité central la asamblea elegirá un coordinador y un suplente del mismo.

Sustitución:

- En caso que el delegado del Consejo general sea sustituido corresponde al Consejo General nombrar otra persona en su lugar.
- En caso que algún otro miembro deba dejar su responsabilidad antes de la siguiente asamblea será sustituido por una persona que buscará el propio comité.

### **Tareas del comité central**

- Convocar y organizar la asamblea.
- Internacionalización de los documentos.
- Dinamizar la reflexión de los retos para animar todos a nivel internacional.
- Discernir los retos aprobados en asamblea.
- Animar la consecución de los acuerdos tomados en la asamblea.
- Animar el intercambio de experiencia de todos.
- Conocer la realidad de los diferentes LMC de las distintas provincias (personas fuera del país, en formación...).
- Mediar entre las distintas provincias, realidades, etc. para favorecer los fines del movimiento.
- Preparar el presupuesto de funcionamiento del Comité Central
- Intentar conseguir fondos para mantenerse.
- Fomentar la comunicación entre todos los países.

- Administración de la página web.

### **Comisiones**

Se abre la posibilidad de que a nivel internacional se creen comisiones que ayuden al crecimiento del movimiento. Estas comisiones dependerán del Comité Central

### **Comités continentales**

Los comités continentales se reunirán al menos cada 3 años.

Cada comité continental contará con un equipo coordinador formado al menos por dos LMC y el provincial MCCJ continental responsable para los LMC. En el caso de África el comité está formado por 3 LMC y los provinciales responsables de los LMC del África anglófona y Mozambique y del África francófona.

### **Movimientos nacionales**

Se procurará que en cada país exista una coordinadora LMC escogida en asamblea por los mismos LMC y un delegado MCCJ escogido por el consejo provincial.

Se escogerá una persona responsable de convocar las distintas reuniones.

La asamblea LMC de cada país se reunirá al menos cada año.

La coordinadora LMC de cada país se reunirá al menos 2 veces cada año.

En aquellos países donde convivan LMC locales con LMC de otros países instamos a que poco a poco se vaya integrando el trabajo y las reuniones de unos y otros en encuentros comunes.

Todos los LMC que se encuentren en un mismo país o provincia comboniana forman parte de un mismo movimiento y por tanto no tiene sentido que caminen por separado. Este camino común debe compaginar y respetar el ritmo de las distintas realidades LMC de origen, trabajando por una línea común en base a los acuerdos internacionales y la ayuda mutua entre unos y otros.

## **ASPECTOS ECONÓMICOS**

Todo movimiento necesita de recursos económicos para funcionar.

### **Soporte económico internacional:**

Se propone la creación un fondo de donde el comité central pueda organizar sus actividades.

A partir del presupuesto elaborado por el Comité Central cada grupo tendrá un discernimiento económico para aportar al mismo según la realidad de los distintos grupos (queda a criterio de cada país la parte que aportan los LMC y las provincias MCCJ donde haya LMC, atendiendo a la realidad de cada una).

Se podrá presentar un proyecto para dicho funcionamiento allí donde se estime oportuno (movimiento LMC de algún país, Consejo General, alguna provincia comboniana o a algún organismo independiente que pueda apoyar).

#### **Soporte económico continental:**

Es importante que se tenga claro como se atienden los gastos generados a nivel continental. Esto debe establecerse con los criterios y atendiendo a las diferentes realidades en cada comité continental.

#### **Soporte económico de cada país:**

Es importante que se tenga claro como se atienden los gastos generados a nivel de cada país. Esto debe establecerse con los criterios y atendiendo a las diferentes realidades en cada país. Se debe procurar la máxima participación de los LMC a través de un discernimiento económico comunitario que posibilite una contribución justa a los gastos del movimiento. También se podrán buscar recursos externos que permitan las actividades del LMC en el país, el apoyo a los lugares de misión y los compromisos internacionales.

## **COMUNICACIÓN**

La comunicación es una de las claves para poder crecer como movimiento. En este sentido se insta a cada provincia a comunicar su camino a nivel internacional:

**De los distintos países:** es fundamental comunicar el equipo coordinador de cada país, actividad del movimiento en ese país, personas en misión o en camino de formación, experiencias misioneras y de animación misionera de cada LMC...

**De los comités y comisiones:** además de las reuniones presenciales se potenciará la comunicación entre sus miembros para favorecer el trabajo fluido. Puede ser a través del correo electrónico, skype, teléfono, etc.

Se deben potenciar la comunicación entre los distintos comités. Informando siempre de los cambios y novedades al del nivel superior (cada país a la coordinadora continental y al comité central) y desde las coordinadoras hacia abajo (del comité central a cada coordinadora continental y de cada país y de ésta a cada LMC de cada país).

Se puede estudiar la posibilidad de interrelacionarnos todos aprovechando las tecnologías actuales (grupos de correo, redes sociales, página web, blog...). Sería interesante poder tener y mantener una web donde darnos a conocer como LMC a nivel internacional (ya hay países que tienen pero no son todos ni a todos les resulta sencillo), tener los documentos importantes, las novedades de cada país y cada LMC, las formaciones, poder hacer animación misionera desde ahí, etc. Según las posibilidades se puede optar por uno u otro modelo.